

IR KAMERA Dla stacji monitoringu GMS



Możliwe jest podłączenie przemysłowej kamery IR do stacji monitoringu GMS. Kamera montowana jest na nierdzynym ramieniu, które może być przechylone. Konstrukcja ze stali nierdzynnej jest dostosowana do umocowania światła na górze kamery. Powoduje to łatwą regulację kamery i światła.



Specyfikacja kamery IR

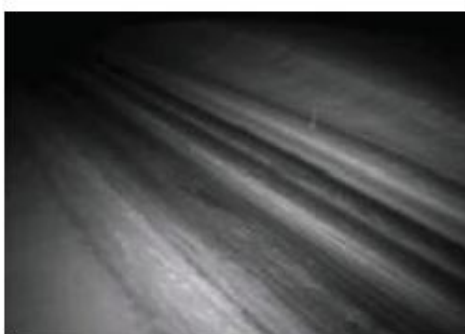
Rozdzielczość	640x480
Format obrazu	JPEG
Kompresja	10%-90%
Filtr światła dziennego	Tak
Rozmiar obrazu (około)	10 kB do 200 kB
Temperatura działania	-40°C do +50°C
Pobór mocy	6 do 9 V DC
Rozmiar	57 x 85 mm
Numer części	FFVGSH-6410



Dzień

Specyfikacja dla światła kamery

Obudowa lampy	Aluminiowa
Rodzaj lampy	Halogen 500W
Rodzaj soczewki	soczewka IR 715nm
Rozproszenie soczewki	60x90, 30x60, 15x30
Temperatura działania	-40 do 50 °C
Pobór mocy	230 V AC
Rozmiar	250 x 250 mm
Numer części	FFVGSH-FFVGSH-6430



Noc